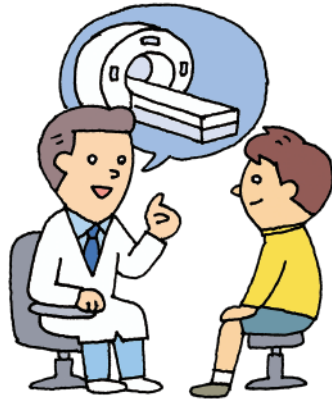


【PRP療法】治療の流れ

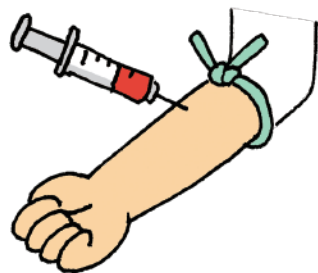
1 診察

診察を行います。
必要時、採血・MRI
検査を行います。
※「適応あり」と判断
された方に対しての
み治療を行います。



2 採血

採血を行います。
【PRPの場合】
26ml
【APSの場合】
55ml



3 PRP作成

採血した血液を遠
心分離器にかけ、
PRP/APSを作成
します。



4 注射・処方

作成したPRP/
APSを患部に注
射します。



5 評価

1ヶ月後・3ヶ月後
・6ヶ月後に、症状
の変化を評価する
ため、来院してい
たきます。



無料説明会



是非お越し下さい。

◀詳しくはこちらから。

ご不明な点はお問い合わせへ

【注意事項】

※極端に血管が細く、十分な採血量がとれない方や、

持病によってはこの治療を受けられないことがありますので、予めご了承ください。

※治療効果や効果の持続期間には個人差があります。

【費用について】

PRP療法・APS療法は公的医療保険が適応されません。費用は **全額自己負担** となります。

PRP療法は13～15万円程度、APS療法は25～30万円程度の治療費用がかかります。

※後日のリハビリテーション等の継続治療は、保険が適応されます。



静岡リウマチ整形外科リハビリ病院 ☎054-267-1000